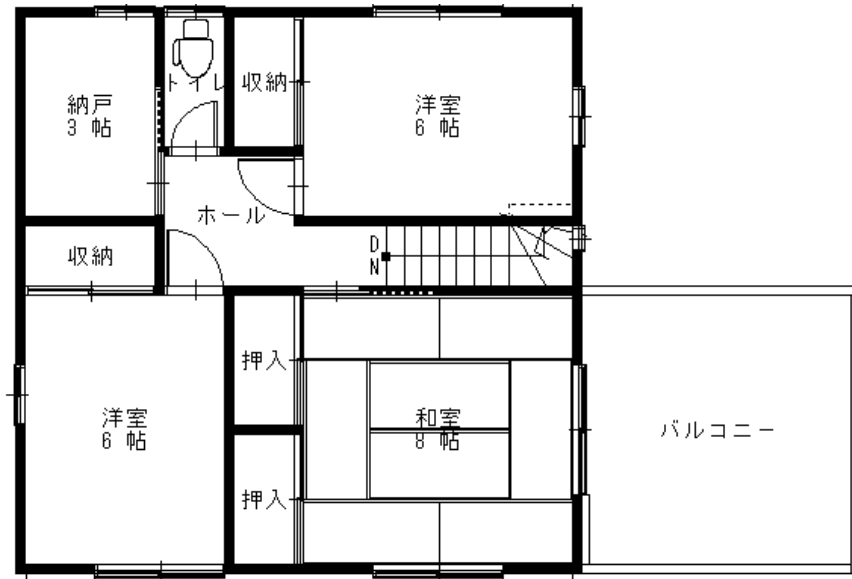
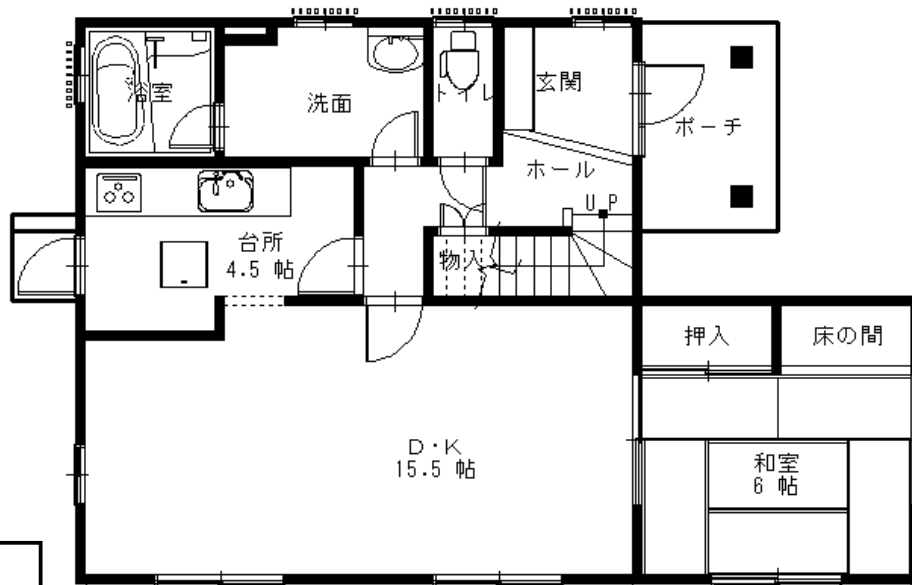


2 階



1 階



建物求積表	
1 階	67.71㎡ (20.48坪)
2 階	54.16㎡ (16.38坪)
延床面積	121.87㎡ (36.86坪)
1 階	67.71㎡ (20.48坪)
2 階	54.16㎡ (16.38坪)
施工面積	121.87㎡ (36.86坪)
建築面積	70.33㎡ (21.27坪)
敷地面積	189.82㎡ (57.42坪)

築年月：昭和63年4月
 構造：軽量鉄骨造(パナホーム)
 屋根：コロニアル瓦(塗装済)
 外壁：サイディング(塗装済)